

कीवा कॉन्संटेन्टेड ट्रेस मिनरल ड्रॉप्स (सी टी एम डी)



हमारे शरीर को CTMD की आवश्यकता क्यों है?

प्रत्येक पर्यावरणीय समस्या के अपने कारण, प्रभाव होते हैं और ये बुरे प्रभाव अनेक प्रकार के रोगों को बढ़ावा दे रहे हैं जैसे हृदयधमनी रोग, कैंसर, मधुमेह, जोड़ों की समस्या, त्वचा समस्याएं व अन्य कई समस्याएं तथा ये सभी समस्याएं व प्रभाव जिनका सामना आज मानव जाति कर रही है, का एक प्रमुख कारण “खनिजों की कमी” है



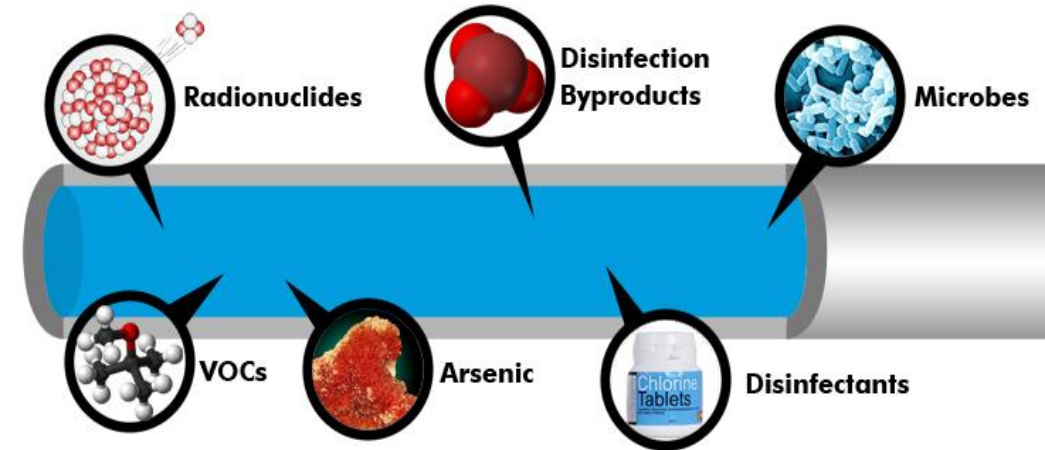
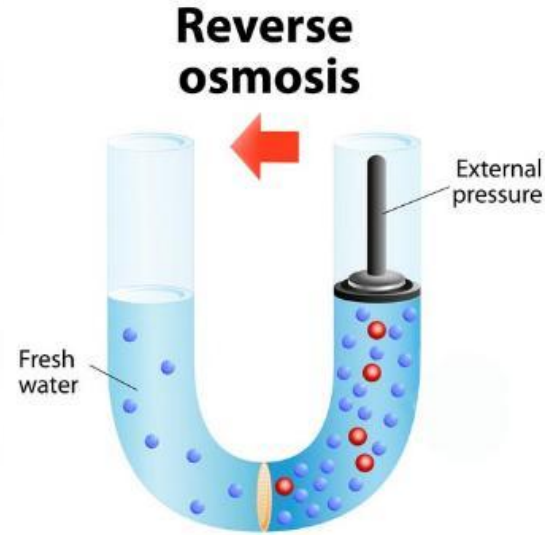
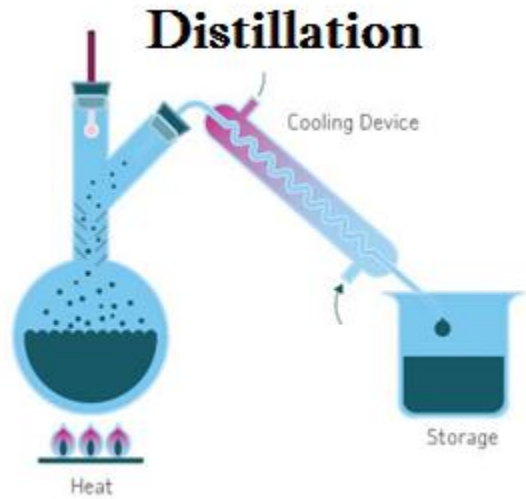
हमारे शरीर को CTMD की आवश्यकता क्यों है?

पानी को हमारे पीने के लिए सुरक्षित होने के लिए रासायनिक साधनों के माध्यम से अब 'शुद्ध' किया जाना चाहिए

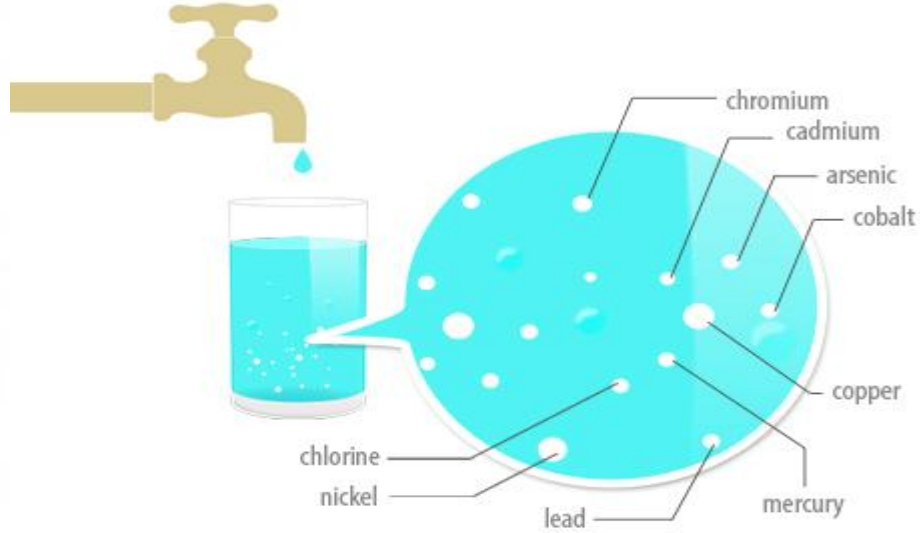


हमारे शरीर को CTMD की आवश्यकता क्यों है?

हालांकि, सभी रसायनों और प्रदूषकों को हटाया नहीं जाता है और इसलिए हम अक्सर पानी को शुद्ध करने के लिए डिस्टिलेशन और रिवर्स-ऑस्मोसिस (आरओ) की प्रक्रिया का उपयोग करते हैं



हमारे शरीर को CTMD की आवश्यकता क्यों है?



दूषित पदार्थों को हटाते हुए, ये प्रक्रियाएं उन खनिजों को भी हटा देती हैं जो प्राकृतिक रूप से पानी में पाए जाते हैं और जो हमारे स्वास्थ्य और कल्याण के लिए आवश्यक हैं

हमारे शरीर को CTMD की आवश्यकता क्यों है?

CTMD सबसे शक्तिशाली प्राकृतिक स्वास्थ्य खनिज पूरक है जिसमें प्राकृतिक खनिज शामिल हैं जो शुद्ध पानी में खनिजों को पुनर्स्थापित करते हैं, इस प्रकार शरीर को स्वस्थ रहने के लिए पूरक आहार देते हैं।



KEVA

आपके शरीर को CTMD की आवश्यकता है



CTMD अत्यधिक सघन है और इसमें 72 से अधिक आयनिक ट्रेस खनिज शामिल हैं इसलिए आपके शरीर का सही स्वास्थ्य बनाए रखने के लिए आवश्यक पोषक तत्वों के साथ, यह एक सही समाधान है।



CTMD कहाँ से आता है?



सीटीएमडी में प्राकृतिक खनिज सघन रूप में पाए जाते हैं जो कि यटा में ग्रेट साल्ट लेक से लिया जाता है। 100% प्राकृतिक उत्पाद बिना कोई अन्य सामग्री के

लगभग 2 मिलियन टन नमक घुल के हर साल इस माध्यम से झील में प्रवेश करता है। ग्रेट साल्ट लेक एक टर्मिनल झील है और इसका कोई सतह आउटलेट नहीं है इसलिए सभी खनिज झील में बने रहते हैं

पोषण सामग्री

72 ट्रेस खनिज शामिल हैं

मैंगनीशियम, क्लोराइड, सोडियम, पोटेशियम, सल्फेट,
लिथियम, बोरान

इसके अलावा इसमें अवशेष मात्रा में समुद्र
के पानी में पाए जाने वाले अन्य तत्व भी
होते हैं

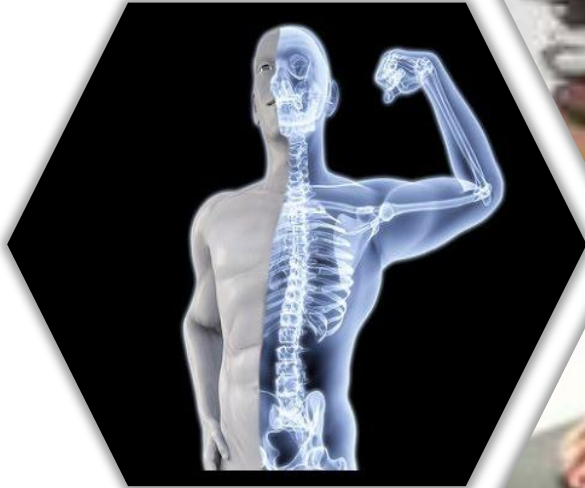


स्वास्थ्य लाभ





हड्डियों, जोड़ों और दांतों को बेहतर और मजबूत बनाता है



वज़न कम करने में मदद करता है



बालों के स्वस्थ विकास में सुधार करता है



एक स्वस्थ हृदय प्रणाली को बढ़ावा देता है



ऊर्जा, जीवन शक्ति बढ़ाता है, और स्वास्थ्य में सुधार करता है



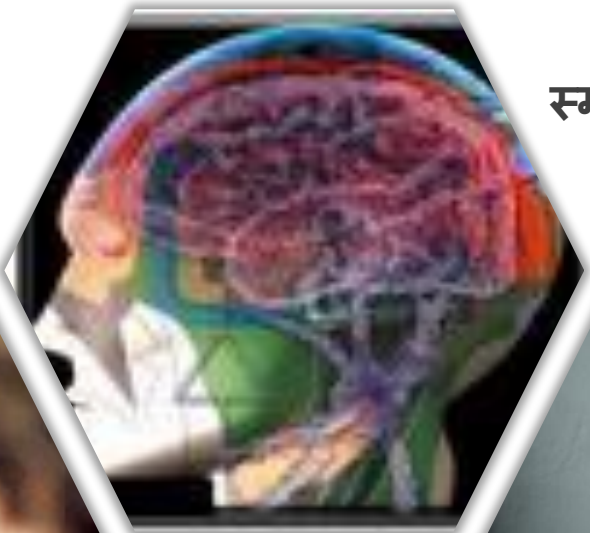
प्रतिरक्षा प्रणाली में सुधार करता है



सफाई करके आंत्र क्रियाओं को सामान्य करता है



त्वचा विकारों /
समस्याओं से शरीर
की रक्षा करता है



स्मरण शक्ति
बढ़ाता है



डिप्रेशन से लड़ता
है



चिंता विकारों को
कम करता है



बेहतर नींद
लेने में
सहायक है



नजर में सुधार करता है

CTMD इतना शक्तिशाली क्यों है?

हम पूरी तरह से प्राकृतिक प्रक्रिया का उपयोग करते हैं जो सोडियम को निकालता है और हमें बाजार में किसी भी अन्य तरल ट्रेस खनिजों की तुलना में 26 गुना अधिक सघन होने का सूत्र देता है।

कोई अन्य स्वास्थ्य पूरक प्राकृतिक रूप से इतना शक्तिशाली नहीं है





CTMD हलाल और
कोषर प्रमाणित है
और अंतर्राष्ट्रीय
जीएमपी के
अनुसार तैयार
किया गया है



एक प्राकृतिक खनिज सघन का उपयोग करके निकाला जाता है जो 99% सोडियम को निकालता है और हमें समुद्र के पानी की तुलना में 78 गुना अधिक सघन होने का फॉर्मूला देता है



कैसे इस्तेमाल करे?

- अपने गर्म या ठंडे पेय या भोजन में कुछ बूंदें मिलाएं
- वयस्कों के लिए प्रति दिन 20-40 बूंदें;
- बच्चों के लिए प्रति 2 किलो वजन 1 बूंद।
- एक बोतल (30 मिली) में 500 बूंदें होती हैं
 - औसत स्वास्थ्य से नीचे के व्यक्ति के लिए 20-40 प्रति दिन की सलाह दी जाती है
 - 250 मिलीलीटर में 3 से 4 बूंदें डिस्टिल्ड पानी को री-मिनरलायज़ करने के लिए



कैसे इस्तेमाल करे?

- आप 50 मिलीलीटर पानी में सीटीएमडी की 40 बूंदों को भी पतला कर सकते हैं और इसे ताज़ा महसूस करने के लिए अपने चेहरे या शरीर के हिस्सों पर स्प्रे कर सकते हैं
- इसे बाहरी रूप से भी लगाया जा सकता है
- प्रभावित क्षेत्रों पर एक या दो बूंद ही लगाएं



कैसे इस्तेमाल करे?

- You may also use it in cooking to enhance the flavor and nutrition of your food
- Use of CTMD is not limited only to human beings. It is also good for plants and animals



संपर्क करें::
KEVA INDUSTRIES

Website: www.kevaind.org



KEVA

धन्यवाद



यह उत्पाद कोई दवा नहीं है और किसी भी बीमारी का इलाज, रोकथाम या इलाज करने के लिए नहीं है।
कृपया अपने स्वास्थ्य चिकित्सक से परामर्श करें।